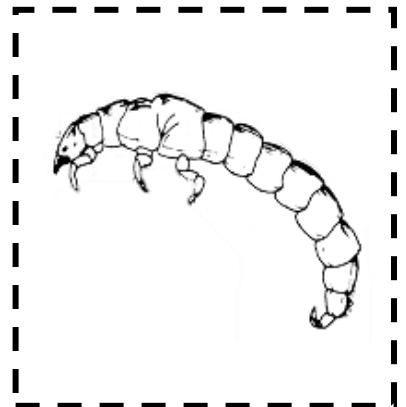
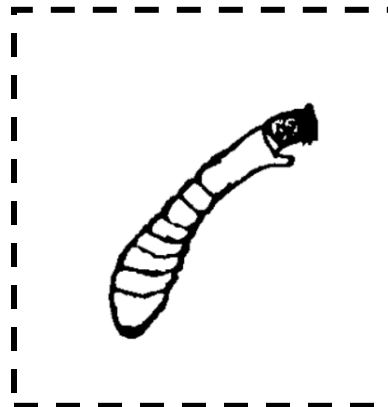
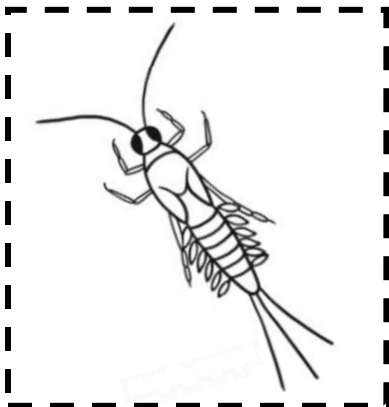
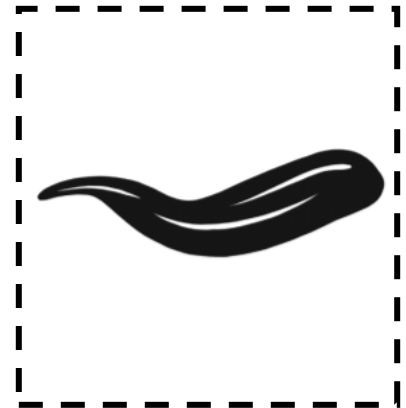
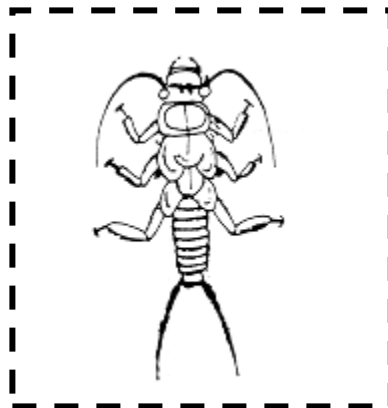
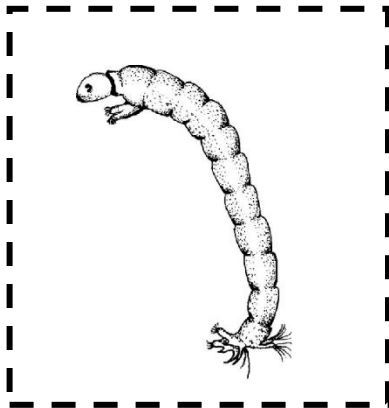


Benthic Macroinvertebrate Water Quality Worksheet

Benthic Macroinvertebrates are insects (bugs) that live in the bottom (benthic) of lakes, rivers and creeks. They do not have backbones (invertebrate) and can be seen without a microscope (macro) and they are great indicators of water quality. Cut out the pictures and place them in the pond you would expect to find them in using the pollution tolerance guide to help you.

Les Macroinvertébrés Benthiques sont des insectes (punaises) qui vivent dans le fond (benthique) des lacs, des rivières et des ruisseaux. Ils n'ont pas de colonne vertébrale (invertébrés) et peuvent être vus sans microscope et ils sont d'excellents indicateurs de la qualité de l'eau. Découpez les photos et placez-les dans l'étang dans lequel vous pensez qu'il a devrait être en utilisant le guide de tolérance à la pollution pour vous aider.





Pollution tolerance guide (guide de tolérance à la pollution)

Groupe 1: Organismes sensibles à la pollution



ÉPHÉMÈRE



COLÉOPTÈRES



LARVE de
TRICHOPTÈRE



PLÉCOPTÈRE



ESCARGOT
DROITIER

Groupe 2: Organismes modérément sensibles à la pollution



CLOPORTE



DIPOREIA



PALOURDE



ÉCREVISSE



LARVE De
DEMOISELLE

Groupe 3: Organismes tolérants à la pollution



VER AQUATIQUE



LARVE de
MOUCHERON



SANGSUE



LARVE de
MOUCHE NOIRE



ESCARGOT
GAUCHER